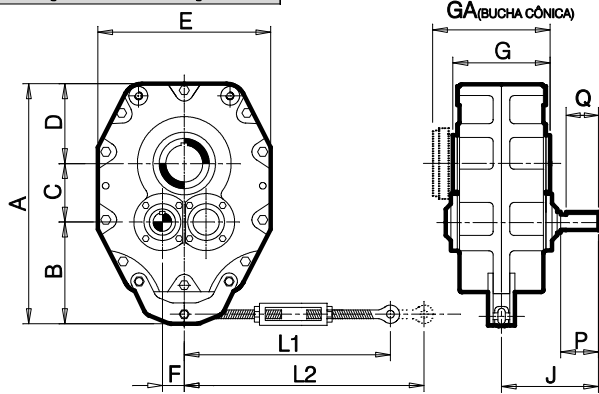


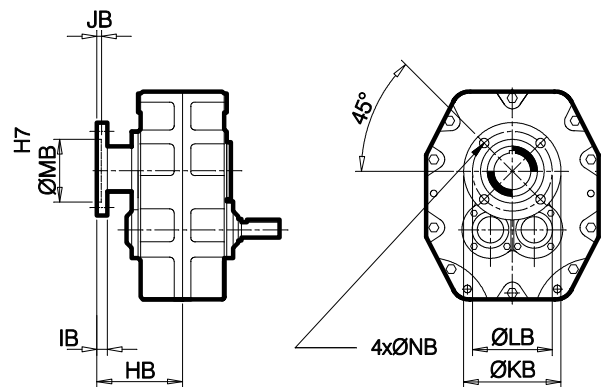
REDUTORES DE VELOCIDADE COM EIXO VAZADO

DIMENSÕES (mm)

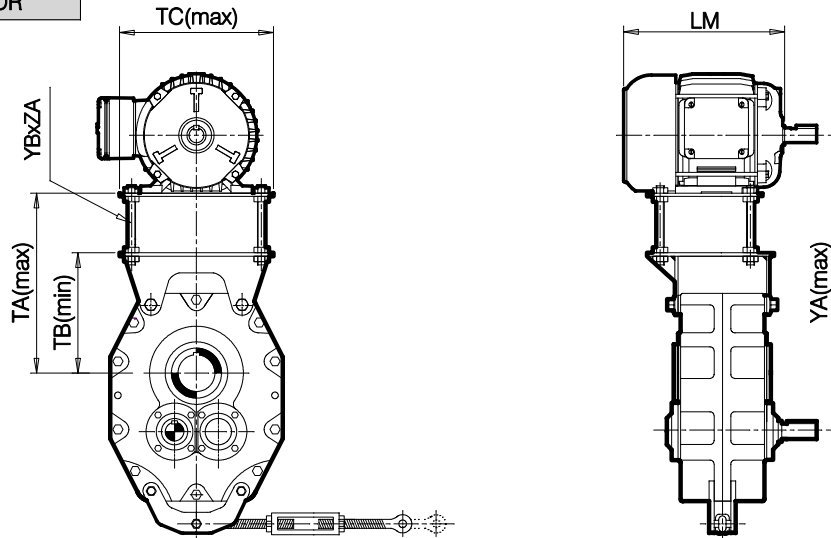
FIXAÇÃO POR BRAÇO



FIXAÇÃO POR BASE E EIXO CILÍNDRICO

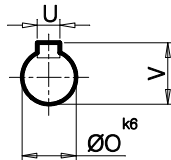


COM BASE MOTOR

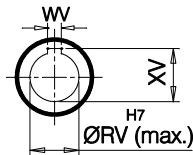


RECOMENDA-SE PROTEÇÃO PARA AS POLIAS E CORREIAS

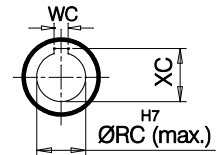
EIXO ENTRADA



EIXO SAÍDA CILÍNDRICO



EIXO SAÍDA C/ BUCHA CÔNICA



TIPO	A	B	C	D	E	F	G	GA	J	L1	L2	O	P	Q	U	V
V71	239	70	67	90	183	25	114	144	106	260	360	16	42	38	5	18,0
V80	266	80	75	102	221	28	125	151	118	260	360	19	50	44	6	21,5
V100	323	144	94	120	267	35	156	191	144	320	440	24	58	52	8	27,0
V125	392	166	117	144	312	45	184	220	168	320	440	28	65	60	8	31,0
V140	439	183	131	163	351	50	193	228	186	365	495	34	80	78	10	37,0
V160	499	201	150	188	400	56	230	264	227	365	495	44	100	90	12	47,0
V180	553	230	169	206	444	62,5	253	289	240	470	620	48	100	90	14	51,5
V200	624	263	188	236	497	70	263	322	260	470	620	54	110	100	14	58,0

TIPO	HB	KB	LB	MB	NB	IB	JB	RC	WC	XC	RV	WV	XV	TA	TB	TC	YA	YB	ZA	PESO
V71	108	120	100	75	9,0	10	5	25	8	28,3	30	8	33,3	240	133	240	364	5/8"	140	15
V80	112	120	105	80	9,0	10	5	32	10	35,3	35	10	38,8	268	157	298	380	5/8"	140	22
V100	142	147	128	110	9,0	12	4	50	14	53,8	45	14	48,8	293	193	342	476	5/8"	140	37
V125	161	194	167	135	9,0	12	5	55	16	59,3	55	16	59,3	339	224	409	499	3/4"	160	65
V140	172	200	170	130	11	11	5	60	18	64,4	65	18	69,4	367	258	452	504	3/4"	160	87
V160	197	244	207	160	13	14	6	75	20	79,9	80	22	85,4	427	285	452	627	3/4"	180	110
V180	207	268	224	170	16	16	6	85	22	90,4	90	25	95,4	485	343	544	881	1"	190	193
V200	218	302	263	220	17	17	6	100	28	106,4	100	28	106,4	524	384	544	939	1"	190	255

FATOR DE VELOCIDADE FV

(POT. EQUIVALENTE = POT. TABELA x FV)

rpm	1500	1200	900	600	300	100
FV	0,87	0,71	0,60	0,43	0,20	0,10

* PESO APROXIMADO SEM ACESSÓRIOS
OBS: AS INFORMAÇÕES CONTIDAS NESSE FOLHETO PODERÃO SER ALTERADAS SEM AVISO PRÉVIO